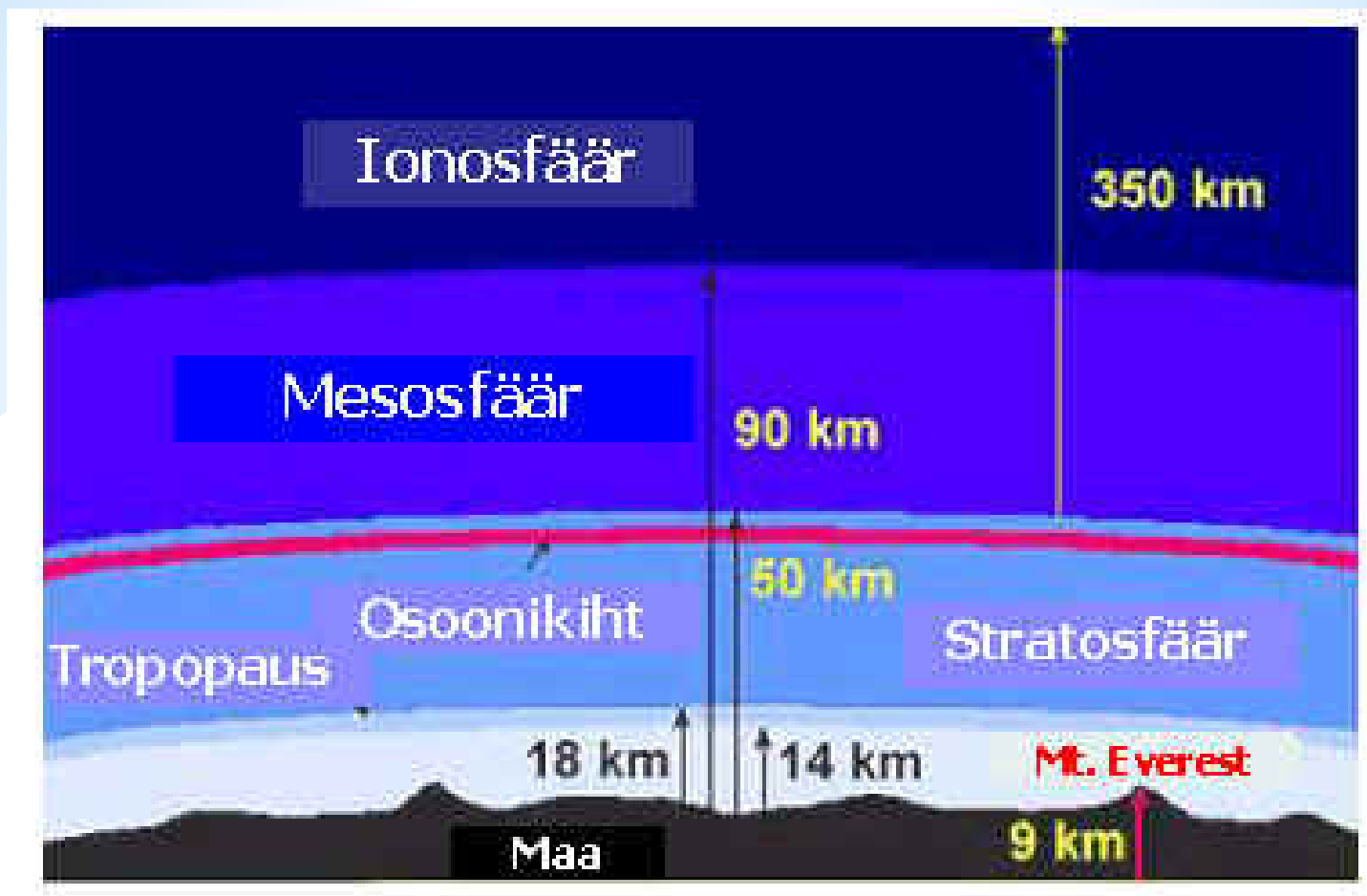


Osoonikihi hõrenemine

Koostajad: Merili, Liisa, Triinu, Merlin,
Egert

Osoonikiht

- * Osoon on hapniku allotroofne modifikatsioon Mida see tähendab?
- * Osoonist moodustuv kiht
- * kaitseb Maad Päikeselt tuleva kahjuliku ultraviolettkiirguse eest
- * 1986. aastal avastati osoonikihi hõrenemine põhjapoolkeral Arktikas



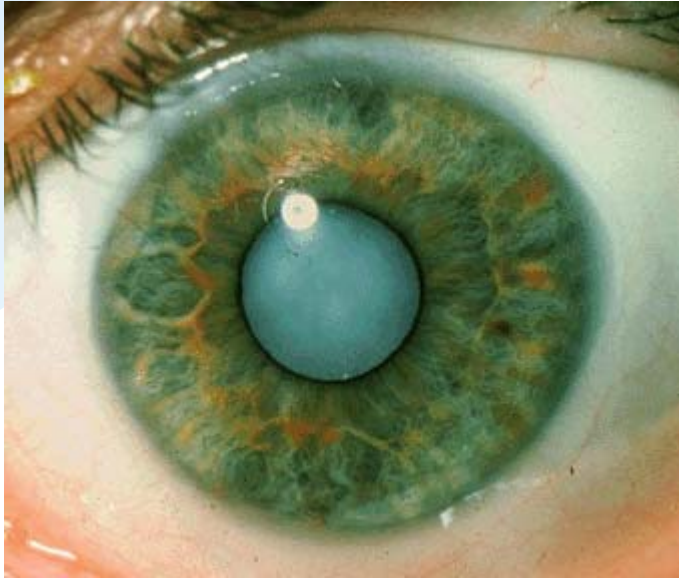
Jätke meelde, kus osoonikiht paikneb!

Põhjused

- * Ülehelikiiruse lendavad lennukid
- * Atmosfääri paisatud saasteained
- * Inimtegevusest pärinevad süsiniku, fluori ja kloori ühendid

Tagajärjed

- * Suurenev Maale jõudva UV-kiirguse hulk võib põhjustada mutatsioone organismides.
- * UV-kiirgus on surmav mügarbakteritele.
- * Antarktika ümbruses on vähenenud planktoni hulk, mis võib viia tõsiste häireteni toiduahelas.
- * Silmakae teke.
- * Naha kiire vananemine.
- * Võib põhjustada nahavähki.



Vältimise võimalused

- * Energia- ja soojustootmises minna üle taastuvatele energiaallikatele (vesi, tuul, päike)
- * Kasutada ära prügist tekkivad gaasid, mis sobivad energia tekkeks
- * Transpordis üle minna hübriidtehnoloogiale

Kuidas on see seotud põhjustega? Mida teha teiste eelpool mainitud põhjustega?

Tuleviku tagajärjed

- * Meretase tõuseb ja maismaaloomade (sh inimeste elukeskkonna pindala väheneb)
- * Tekivad suured kõrbealad
- * Pingviinid ja jääkarud surevad välja

Miks? Milline on nende tagajärgede seos eespool toodud põhjustega?

Vaadake, et kõik info oleks omavahel põhjus-tagajärg seoses ja et need seosed oleks selgelt mõistetavad!

Vt lisaks:

<http://www.envir.ee/1101324>

<http://www.recestonia.ee/keskkond/oppematerjal.pdf>



Mõju Eestile

- * Võib öelda, et osoonikihi mõju Eestile on sama mis ka mujal maailmas, ehk see on üks laiemalt tuntud keskkonnaprobleem, kuigi selle mõju on raskesti tajutav. See on ohtlik kuna tänu sellele jõuab Maale suuremal hulgal ultraviolettkiirgust
- * Osoonikihi paksuse mõõtmise ajalugu pole Eestis kuigi pikk, kuid siiani on tulemused jäänud normi piiresse
- * üheks osoonikihi õhenemise põhjuseks Põhja Euroopas Narva elektrijaamadest õhku paiskuv kloor. Iga päev pääses sealt õhku ligikaudu 50 tonni kloori. Vaikse jaheda ilmaga tõusis see gaas kiiresti kõrgustesse
- * Kuna Eesti ja Soome vahel on vahemaa väga väike, kehtivad suurima tõenäosusega Soome osoonikihi andmed Eesti ja ka kogu Baltikumi kohta
- * Eestis tehakse käesoleval aial osoonikihi uuringuid ainult Tõravere observatooriumis.



Kasutatud kirjandus

- * http://www.google.ee/url?sa=t&rct=j&q=&esrc=s&source=web&cd=2&cad=rja&ved=0CCUQFjAB&url=http%3A%2F%2Fminugeoabi.wikispaces.com%2Ffile%2Fview%2F5_Osoon.ppt&ei=0HZxUJK1KYjA0QXp0IGoCQ&usg=AFQjCNEIN5EkAkj_MskNhfJ0cV4M5RyIrw&sig2=ShdMd47A4x6QmWmUs05g_A
- * <http://www.google.ee/url?sa=t&rct=j&q=&esrc=s&source=web&cd=1&cad=rja&ved=0CCAQFjAA&url=http%3A%2F%2Fwww.hot.ee%2Frbio121%2FGLOBAALPROBLEEMID.doc&ei=tXZxUKrTEMf80QXX7oHwCg&usg=AFQjCNEqbmBPjCjrTs2GUJ-eTVUKsP88GQ&sig2=c30ql9WhTHqfWDQrN6m8gQ>
- * <http://www.va.ttu.ee/~erkie/osoon/osoonileht1.html#punkt0>
- * <http://www.envir.ee/554765>
- * https://www.google.ee/search?num=10&hl=en&site=imghp&tbn=isch&source=hp&biw=1024&bih=588&oq=eye+cataracts+&gs_l=img.3..0i24l10.35841.45037.0.46413.6.4.2.0.0.0.190.574.1j3.4.0...0.0...1ac.1j2.Et_ANWEtf2Y&q=eye%20cataracts&orq=eye+cataracts+

Kontrollige üle, et KÕIK kavapunktid oleks esitluses kajastatud!

Küsimusi?

Täname tähelepanu eest!